



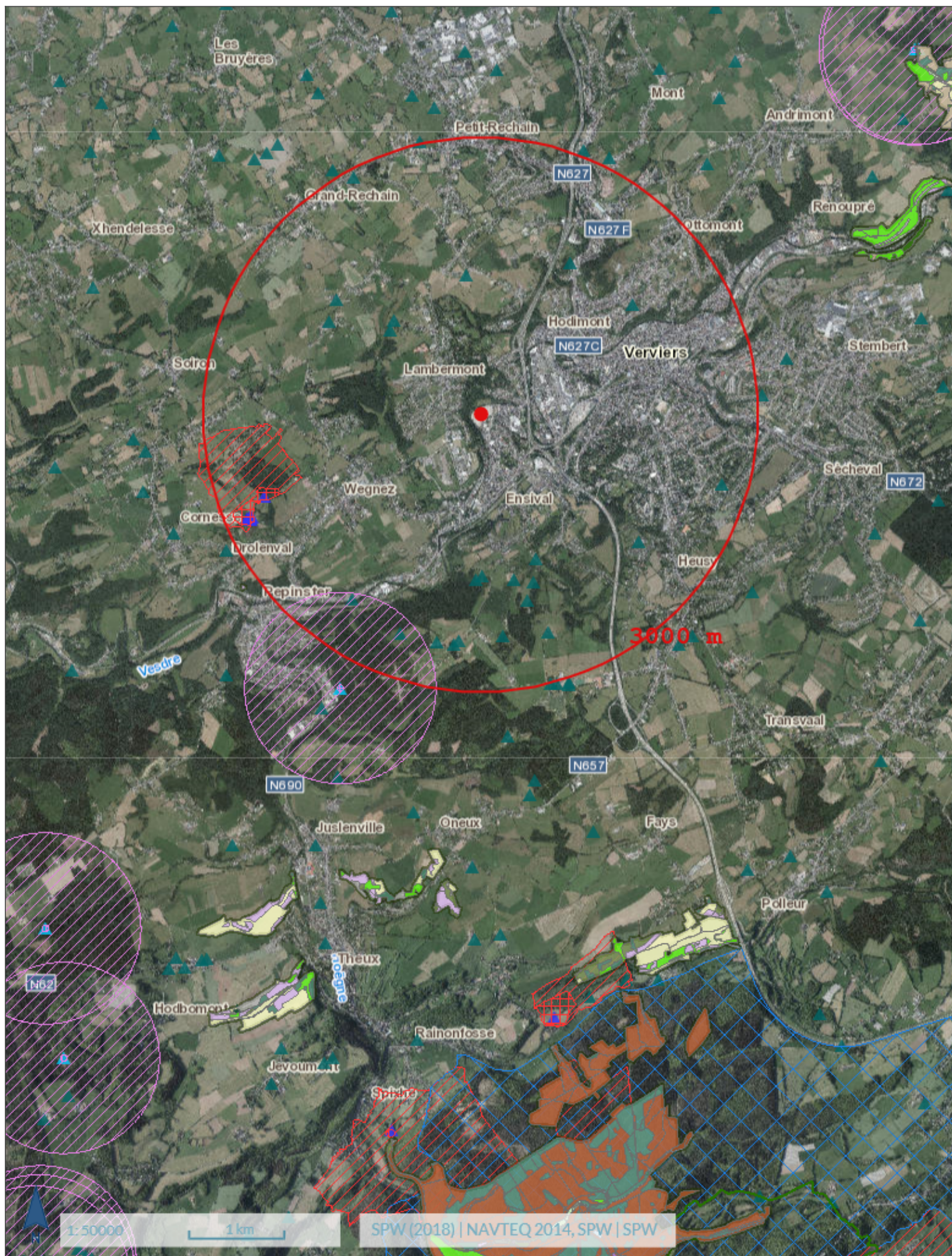
Wallonie



Service public de Wallonie

Géoportail de la Wallonie

Plan C. : Contexte environnemental



Plan parcellaire cadastral - situation au 01/01/2017 (Cadmap 2017)

Parcelles cadastrales

- PR - Parcelle privative
- PP - Parcelle domaine public ou domaine perdu

Bâtiments

- Bâtiments

Captages - Série

Captages en eaux souterraines

- Captages pour lesquels il existe une zone de prévention arrêtée
- Captages pour lesquels il existe une zone de prévention forfaitaire
- Captages pour lesquels il n'existe pas de zone de prévention

Captages en eaux de surface

- Captages pour lesquels il n'existe pas de zone de prévention

Protection des captages - Série

Zones de surveillance arrêtées

- Zone de surveillance

Zone de prévention rapprochée IIa

- Zone arrêtée
- Enquête en cours ou terminée
- Dossier à l'instruction

Zones de prévention éloignée IIb (II)

- Zone arrêtée
- Enquête en cours ou terminée
- Dossier à l'instruction

Zones de prévention forfaitaires (II)

- Zone de prévention forfaitaire rapprochée (IIa)
- Zone de prévention forfaitaire éloignée (IIb)

Conservation de la nature - Série

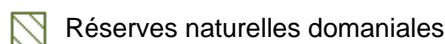
Cavités souterraines d'intérêt scientifique

- Cavités souterraines d'intérêt scientifique

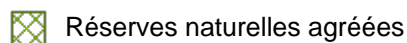
Réserves forestières



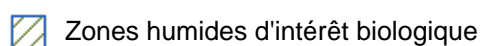
Réserves naturelles domaniales



Réserves naturelles agréées



Zones humides d'intérêt biologique



Parcs naturels



Périmètres de site RAMSAR

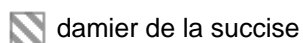


Réseau Natura 2000 en vigueur - Série

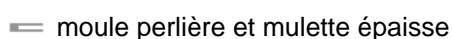
Unité de gestion en surimpression S2 linéaires



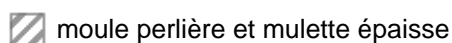
Unité de gestion en surimpression S2



Unités de gestion en surimpression S1 linéaires



Unités de gestion en surimpression S1



Unités de gestion ponctuelle

-  UG 01 : milieux aquatiques
-  UG 02 : milieux ouverts prioritaires
-  UD 03 : prairies d'habitats d'espèces
-  UG 04 : bandes extensives
-  UG 05 : prairies de liaison
-  UG 06 : forêts prioritaires
-  UG 07 : forêts prioritaires alluviales
-  UG 08 : forêts indigènes de grand intérêt biologique

- UG 09 : forêts habitat d'espèces
- UG 10 : forêts non indigènes de liaison
- UG 11 : terres de cultures et éléments anthropiques

Unités de gestion linéaires

- UG 01 : milieux aquatiques
- UG 02 : milieux ouverts prioritaires
- UG 03 : prairies d'habitats d'espèces
- UG 05 : prairies de liaison
- UG 06 : forêts prioritaires
- UG 07 : forêts prioritaires alluviales
- UG 08 : forêts indigènes de grand intérêt biologique
- UG 09 : forêts habitat d'espèces
- UG 10 : forêts non indigènes de liaison
- UG 11 : terres de cultures et éléments anthropiques

Unités de gestion

- UG 01 : milieux aquatiques
- UG 02 : milieux ouverts prioritaires
- UG 03 : prairies d'habitats d'espèces
- UG 04 : bandes extensives
- UG 05 : prairies de liaison
- UG 06 : forêts prioritaires
- UG 07 : forêts prioritaires alluviales
- UG 08 : forêts indigènes de grand intérêt biologique
- UG 09 : forêts habitat d'espèces
- UG 10 : forêts non indigènes de liaison
- UG 11 : terres de cultures et éléments anthropiques
- UG Temp 01 : zones sous statut de protection
- UG Temp 02 : zones à gestion publique
- UG Temp 03 : forêts indigènes à statut temporaire

Périmètres des sites en vigueur (> 50.000)



Wallonie



Service public
de Wallonie

Site Natura 2000

Périmètres des sites en vigueur (<= 50.000)

Site Natura 2000

Renommer